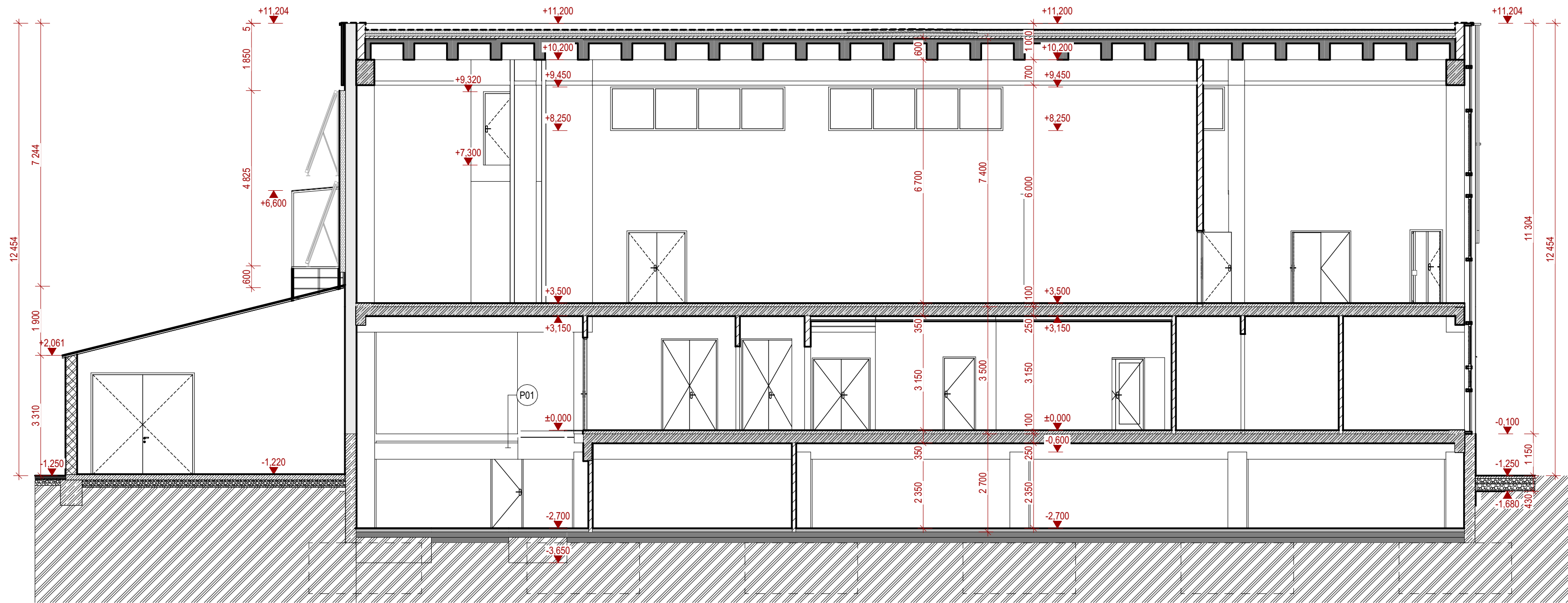
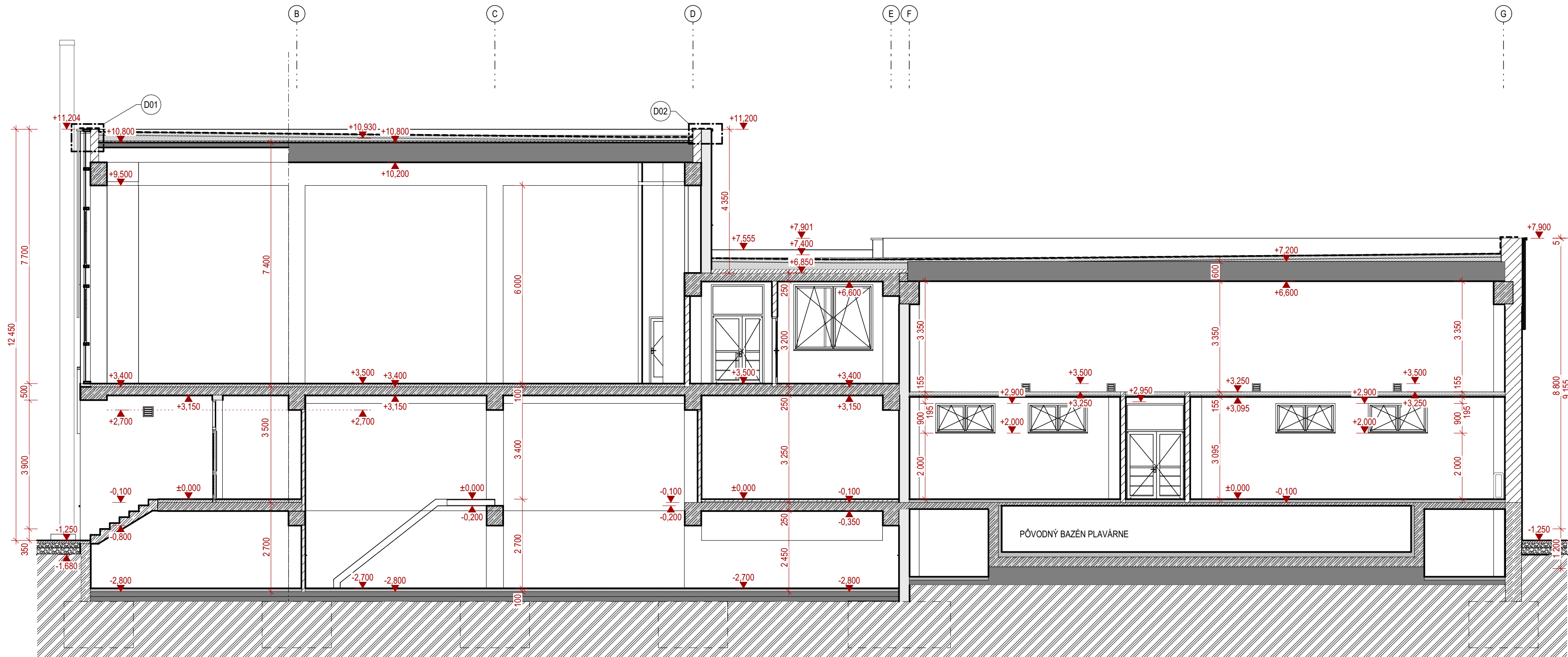


REZ A-A, REZ B-B - skutkový stav



REZ A - A

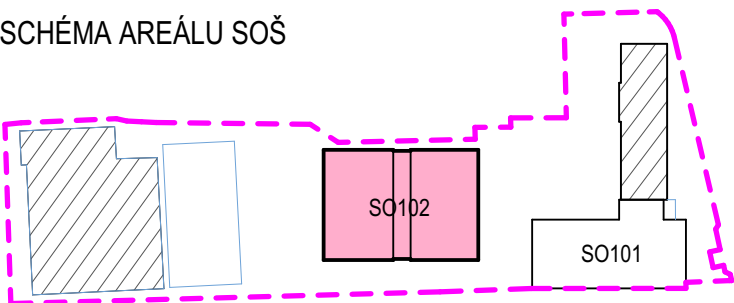


REZ B - B

LEGENDA MATERIÁLOV

	Jestv. podlahová konštrukcia
	Jestv. prefabrikované ŽB nosné konštrukcie - stropné panely, prievlaky, stúžidlá
	Jestv. podlahová konštrukcia s vrstvou podkladného betónu a štrkového lôžka (predpokladané vrstvy)
	Jestv. nosná konštrukcia plochej strechy
	Jestvujúca strešná izolácia Termoflex 2x50mm, zateplenie z min. vlny v úrovni podhladovej konštrukcie, hr. 100mm
	Obvodový plášť z pórobetónových panelov hr. 300 mm
	Obvodový plášť z tehál CDm, hr. 500mm
	Vnútorne zvislé nenosné deliace konštrukcie z porobet. tvárnic, tehál CDm, plných pálených tehál
	Rastlý terén
	Štrkové lôžko, fr. 16-32mm


SCHÉMA AREÁLU SOŠ



POZNÁMKY:
Skutkový stav budovy je zakreslený na základe zamerania (marec 2023) a dodaných podkladov od investora.
Projektanti nezodpovedajú za chyby vzniknuté nedodržaním náplne a pokynov tejto PD, preto je potrebné každú zmenu vopred konzultovať s projektantmi.
Projekt počítá, zverejníť, rozmnžiť, používať na účely inej stavby, výpisy alebo kopie bez písomného súhlasu autorov je porušenie ľudských práv!

198,20

m n.m. = $\pm 0,000$

stavebník	Stredná odborná škola technická Lučenec		
generálny projektant	VISIA s.r.o., Sládkovičova 2052/50A, 927 01 Šaľa		
zodpovedný projektant	Ing. Ladislav Chatrnúch	číslo revízie	
autor		dátum revízie	
vypracoval	Ing. Juraj Beňo, Ing. Peter Turček	stupeň	
	Ing.arch. Patrik Morvay	dátum	DSP a RP 08/2023
kontroloval	Ing. Juraj Beňo	číslo zákazky	101CC080623
profesia	architektúra		
názov stavby	SOŠ Technická Lučenec - novostavba tréningového centra, rekonštrukcia objektu školy a spoločenského objektu		
miesto stavby	SOŠ Technická, Dukelských Hrdinov 2, 98 401 Lučenec		mierka
stavebný objekt	SO102		formát
názov výkresu	REZ A-A, REZ B-B - skutkový stav		735x420 D1-102-06
		číslo výkresu	